

Θάλασσα: Πηγή ζωής, έκφρασης, χαράς και δημιουργίας



Παιχνίδι με καρτέλες ψαριών



- 1 Που ζεις;
- 2 Τι τρώεις;
- 3 Ποσο νοστιμο είναι;



1. Ποιο είναι το όνομά του;
2. Που ζεις;
3. Ποσο νοστιμο είναι;



- Πως αναπνεύει;
- Που ζεις;
- Ζεις σε βαθιά ή βρα?



- Που ζεις;
- Ζεις σε βαθιά ή βρα?
- Είναι μικρό ή μεγάλο;

Η ΜΟΛΥΝΣΗ ΤΗΣ ΘΑΛΑΣΣΑΣ

Σε έναν μεγάλο υμνωμένο, ζούσαν πολλές οικογένειες ψαριών. Εκεί ήταν όλη η ζωή χαρμόσυνη και υγιεινή. Ήταν οάσιος για τα μικρά ψαράκια, που ζούσαν μαζί πολλές υγιεινά. Το πιο όμορφο όμως ήταν ότι δεν είχε σκουπίδια. Ένα το πρωί ο Μέρδη ξυπόρισε. Του άρεσαν πάρα πολύ και οι περιπέτειες και να πηγαίνει σε ξένους κτεράδες. Όμως κάθε μέρα έπρεπε να ερχόταν από τους γονείς. Αυτός όμως συνέχιζε τα ίδια.



Μια μέρα όλα τα ψάρια που ζούσαν στον ωκεανό είδαν ότι σιγά σιγά η θάλασσα βρώμικη. Ο Μέρδη παρατήρησε ποτέ. Μήπως όλα τα ψαράκια του και είχαν να πιάσουν αυτού που τα κάνει όλα αυτά. Έτσι ο Μέρδη πήγαινε σε έναν ακόμα μεγάλο κωνοειδή και ξένο κτερά. Υόρερα άρχισαν να ψάχνουν σε όλο τον ωκεανό.



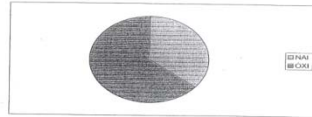
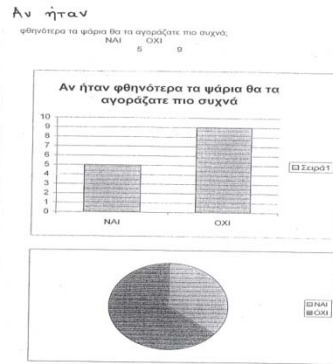
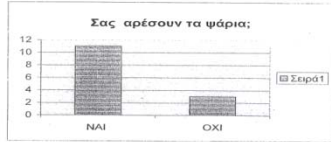
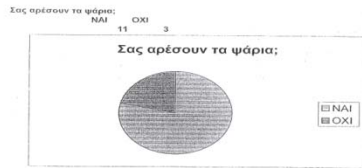
Άρθρον να φαίνονν σε όλόν τον ωκεανόν. Μια λέρη άρχησε
πια ανήσυχος. Όλως στέφθηκαν να φαίνονν σ' ένα έρημο λέρη
που δεν πήγαινε κανείς. Σε κάποια στιγμή βλέπουν μια γοργόνα να πετά
ει σκουπίδια και να γελάει. Άλλη πέταγε κάτι ανήσυχά σκουπίδια
- Γιατί πετάς σκουπίδια; - τη ρώτησαν
- Πετάω τα σκουπίδια γιατί δεν έχω κανένα γιδάκι
- Το ξέρεις όμως ότι τα σκουπίδια που πετάς πηγαίνουν πανού
και η θάλασσα έχει μαζίνια;
- Αλήθεια; Δεν το ήξερα. Είτε η γοργόνα, και ζήτησε συγνώμη.



Αποτελέσματα της έρευνας

Αποτελέσματα της έρευνας μας - Επίσκεψη στη Λαϊκή αγορά

Δ1 Ώ Δημ. Σχολ. Ευόθεμου

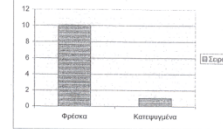
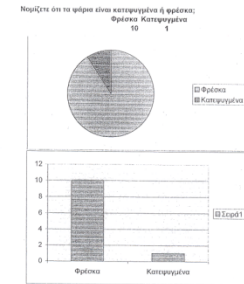
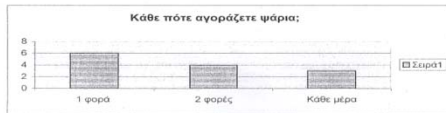


Κάθε πότε αγοράζετε ψάρια:

1 φορά	6
2 φορές	4

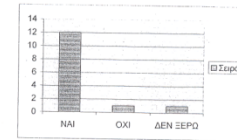
Κάθε μέρα

Κάθε μέρα	3
-----------	---



Σας ενδιαφέρει αν τα ψάρια προέρχονται από βρώσιμα νερά;

ΝΑΙ	12
ΟΧΙ	1
ΔΕΝ ΞΕΡΩ	1



Οι περιπολικές μοδιές της Γαλλίας



ΤΑ ΑΠΟΒΟΛΤΑ ΤΩΝ ΣΥΝΤΩΝ



Ρύπανση

Πηγές ρύπανσης	Ρύποι	Συνέπειες	Τρόποι αντιμετώπισης
Αστικές περιοχές			
Βιομηχανίες			
Γεωργία			
Πλοία, ορυχεία, εξέδρες άντλησης πετρελαίου			

